



proyecco

Edificios Residenciales



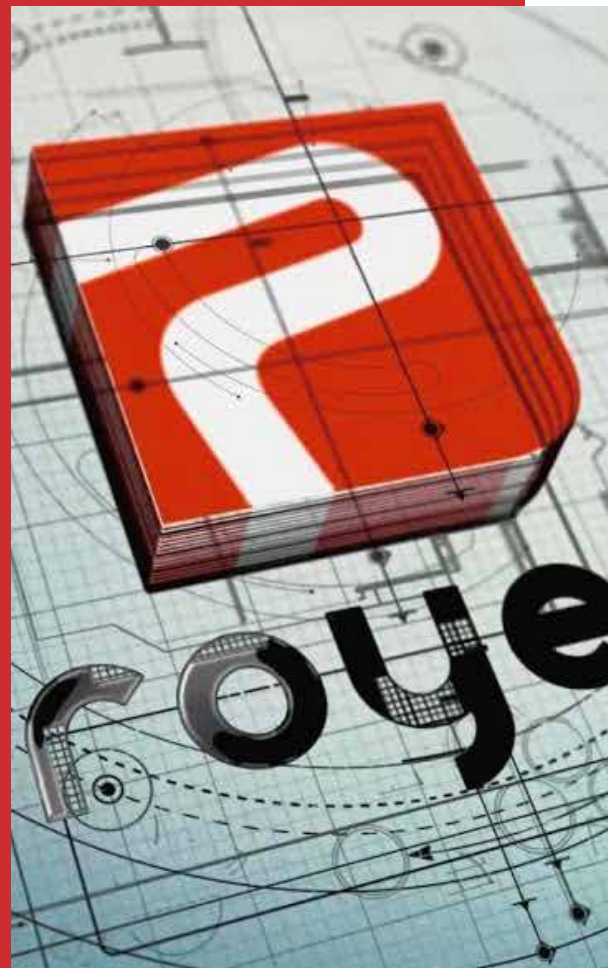
# Sobre **Proyeco**

Realizamos nuestros servicios conforme a diferentes normativas para garantizar un trabajo de calidad y el cumplimiento de altos estándares. Las normas ISO 9001, ISO 14001 e ISO 45001 nos certifican en materia de calidad, medioambiente y seguridad y salud en el trabajo.

Certificados por OCA Global, mantenemos estos estándares a nivel internacional, respetando las normativas pertinentes en 20 países y en un proceso continuo de mejora que contribuye a su desarrollo.

Además, en el entorno europeo, cumplimos con el Sistema Comunitario de Gestión y Auditoría Medioambiental (EMAS), que respalda nuestro sistema de gestión medioambiental y nuestro compromiso con la mejora continua.

Asimismo, en Perú contamos con la certificación ISO 37001, que acredita nuestro sistema de gestión antisoborno y refuerza nuestro compromiso con la integridad, la transparencia y el cumplimiento normativo.



# Misión y Valores

Nacimos con vocación de servicio al cliente.

Proveer servicios de ingeniería y arquitectura a nuestros clientes, desde un enfoque práctico y funcional, ofreciendo un trato personalizado que se adapta a las necesidades de cada proyecto.

## NUESTRA MISIÓN

Hacer tu proyecto el nuestro

Crecer manteniendo nuestra esencia e integrando fronteras es nuestra prioridad.

## NUESTROS VALORES

Compromiso, integridad y sostenibilidad

Tres palabras que son la base de nuestra filosofía de empresa, presentes en nuestro día a día para brindar un servicio de calidad a todos los niveles y alcanzar la excelencia global con clientes, proveedores y empleados.



# En el Mundo

Presente en 18 países

 1.150  
Proyectos

 560  
Clientes

 +250  
Profesionales

 19  
Países



## OFICINAS

Argentina  
Colombia  
España  
Nicaragua  
México  
Perú  
Panamá  
República Dominicana

## PROYECTOS

Bahrein  
Bolivia  
Chile  
Ecuador  
Guatemala  
Israel  
Indonesia  
Kuwait  
Libia  
Omán  
Rumanía  
El Salvador



# Innovación y tecnología

La normativa ISO 56001 garantiza nuestro compromiso con la innovación, el desarrollo y la investigación, posicionándonos como una empresa que apuesta por la mejora de los procesos y el avance hacia el futuro, explorando nuevas formas de trabajo que nos permitan continuar avanzando.

Asimismo, reforzamos nuestra apuesta por la innovación con el sello PYME Innovadora, otorgado por el Ministerio de Ciencia e Innovación de España. Esta certificación pone en valor nuestra inversión en I+D+i, así como nuestro compromiso con la innovación tecnológica, la mejora continua y la evolución constante.



# Edificios Residenciales



Los servicios que desarrolla PROYECO se especializan también en Edificios Residenciales, bien sean edificios de viviendas colectivas en altura, tanto de promoción privada como de protección pública, como viviendas en hilera, pareadas o adosadas, o viviendas unifamiliares aisladas.

Nuestra filosofía es lograr crear unos espacios y una estética que estén por encima de lo que esperan nuestros clientes. Hacer entender que la Calidad de un Proyecto no está directamente relacionada con el precio, sino con el diseño y el cuidado que se pone en el mismo.

Damos un servicio integral y personalizado, evitando las habituales preocupaciones que conlleva el abordar una inversión de este tipo, ajustando nuestros Proyectos a las demandas y necesidades del futuro usuario y buscando soluciones prácticas e innovadoras adecuadas a cada caso.



# Ciudad Esperanza

## Ciudad Esperanza, Panamá

2270 VIVIENDAS DEL PROYECTO  
CIUDAD ESPERANZA

·Cliente: MINISTERIO DE VIVIENDA DE PANAMÁ

·Superficie: 215.653 m<sup>2</sup>





# Edificio Matisse

Ciudad de Panamá, Panamá

EDIFICIO DE APARTAMENTOS  
COSTA DEL ESTE

- Cliente: INMOBILIARIA GERPRO
- Superficie: 30.103 m<sup>2</sup>



# VPO Toledo

Toledo, España

EDIFICIO DE 132 VIVIENDAS  
DE PROTECCIÓN OFICIAL (VPO)

·Cliente: GRUPO AFIRMA

·Superficie: 19.450 m<sup>2</sup>



# 94 VL Barajas

Madrid, España

EDIFICIO RESIDENCIAL DE 94 VIVIENDAS  
ZONA RECREATIVA CON PÁDEL Y PISCINA

·Cliente: PORTOCARRIO, S.L.

·Superficie: 18.450 m<sup>2</sup>



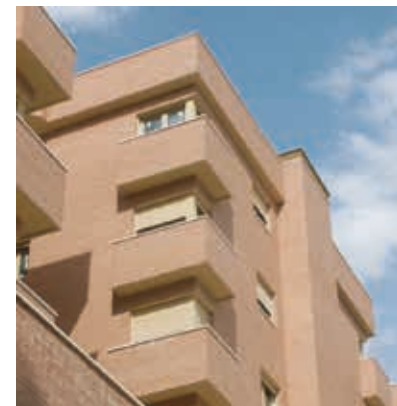
# Edificio Bufort

Albacete, España

EDIFICIO DE 75 VIVIENDAS  
Y LOCALES COMERCIALES

·Cliente: I.D.F. 2000, S.A.

·Superficie: 17.000 m<sup>2</sup>





# 110 VPT Barajas

Madrid, España

EDIFICIO DE 110 VIVIENDAS DE PROTECCIÓN OFICIAL (VPT)  
GARAJE Y LOCALES COMERCIALES

- Cliente: PORTOCARRIO, S.L.
- Superficie: 16.300 m<sup>2</sup>





# El Mirador de Olite

Navarra, España

EDIFICIO DE 66 VIVIENDAS, GARAJE,  
PISCINA Y LOCALES COMERCIALES

•Cliente: PROYECO, S.A.

•Superficie: 12.480 m<sup>2</sup>



# Torre Hoorah

Manama, Reino de Bahrein

23 PLANTAS DESTINADAS A OFICINAS,  
VIVIENDAS Y GARAJE

·Cliente: PARTICULAR

·Superficie: 11.200 m<sup>2</sup>



# Edificio El Salvador

San Salvador, El Salvador

EDIFICIO DE 158 VIVIENDAS SOCIALES

·Cliente: GRUPO ROBLE

·Superficie: 7.500 m<sup>2</sup>





# Torre Rayet

Guadalajara, España

EDIFICIO DE 32 VIVIENDAS  
Y LOCALES COMERCIALES

- Cliente: GRUPO RAYET, S.A.
- Superficie: 6.325 m<sup>2</sup>



# Equinocio 262

Lima, Perú

PROYECTO DE EDIFICIO RESIDENCIAL  
EQUINOCCIO 262 - 10 VIVIENDAS Y GARAJE

·Cliente: EQUINOCCIO LOS OLIVOS SAC

·Superficie: 2.570 m<sup>2</sup>





# Edificio Santiago

Coruña, España

REHABILITACIÓN DE EDIFICIO PROTEGIDO  
VIVIENDA Y LOCALES, SANTIAGO DE COMPOSTELA

- Cliente: PARTICULAR
- Superficie: 1.200 m<sup>2</sup>

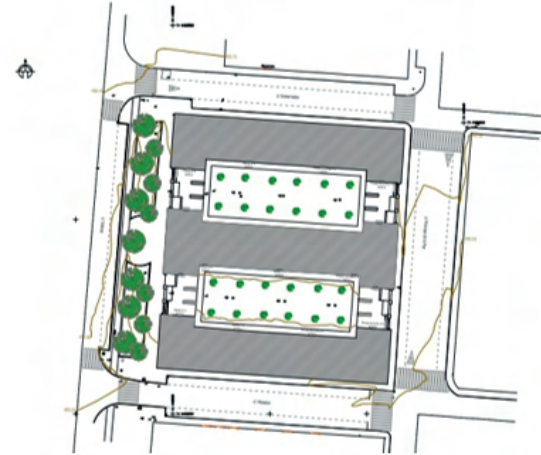


# Bloques Aranjuez

Aranjuez, Comunidad de Madrid, España

REDACCIÓN DE PROYECTO BÁSICO Y DE EJECUCIÓN ,  
Y LAS DIRECCIONES FACULTATIVAS DE LAS OBRAS PARA  
LA REHABILITACIÓN Y MEJORA DE LOS BLOQUES DE  
VALERAS-PRÍNCIPE DE LA PAZ Y DE FLORIDA I Y II

- Cliente: Segipsa
- Superficie: 4 edificios





# Miguel Fluiteros

Guadalajara, España

REHABILITACIÓN INTEGRAL DE EDIFICIO  
VIVIENDAS Y LOCALES COMERCIALES

·Cliente: PARTICULAR



# Ciudad Buäbti

Comarca Ngäbe Buglé, Panamá

CIUDAD INDIGENISTA BUÄBTI  
PROGRAMA DE LAS NACIONES UNIDAS

·Cliente: MINISTERIO DE GOBIERNO DE PANAMÁ

·Superficie: 286 ha



# Bosque Arraiján

## Arraiján, Panamá

300 VIVIENDAS EN EL BOSQUE DE ARRAIJÁN  
CALLE MACIAS

·Cliente: EXICO CONSTRUCTION MANAGEMENT, S.A.

·Superficie: 12 ha





# Viviendas Sector X

Madrid, España

136 VIVIENDAS SECTOR X  
VILLAVICIOSA DE ODÓN

- Cliente: ESTILO INMOBILIARIA
- Superficie: 24.450 m<sup>2</sup>





# Bibi Gardens

Saar, Reino de Bahrein

BIBI GARDENS  
14 VILLAS Y CLUB SOCIAL

- Cliente: PARTICULAR
- Superficie: 4.825 m<sup>2</sup>



# Grand Atlántida

Punta Cana, Republica Dominicana

PROJECT & CONSTRUCTION MANAGEMENT

- Cliente: NOVAL PROPERTIES
- Superficie: 233.866,70 m<sup>2</sup>



# Icon Bay

Punta Cana, República Dominicana

PROJECT & CONSTRUCTION MANAGEMENT

- Cliente: Icon Bay Luxury Residences S.R.L
- Superficie: 11.212,72 m<sup>2</sup>

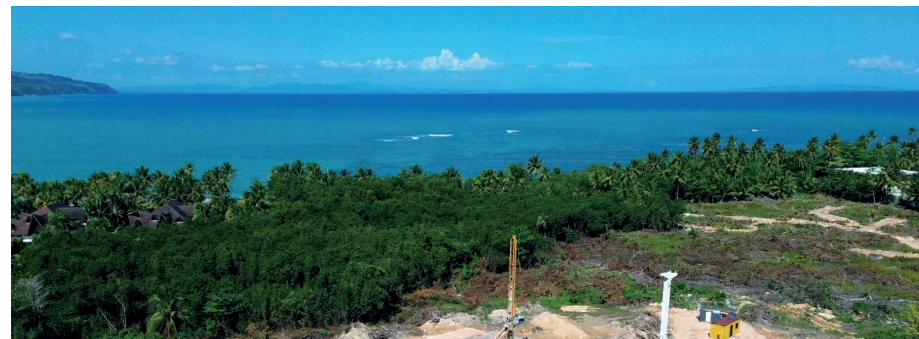


# The Reef

Samaná, República Dominicana

CONSTRUCTION MANAGEMENT

- Cliente: NOVAL PROPERTIES
- Superficie: 94.200 m<sup>2</sup>



# Adosados Guadalajara

Guadalajara, España

VIVIENDAS ADOSADAS  
SECTOR UP 10

·Cliente: FEGONSA, S.L.

·Superficie: 3.370 m<sup>2</sup>



# Viviendas Almería

Almería, España

6 VIVIENDAS UNIFAMILIARES  
CON PISCINA Y GARAJE

·Cliente: CÍA. EUROPEA DE FINANZAS, S.A.

·Superficie: 1.685 m<sup>2</sup>





# Adosados Lanzarote

## Las Palmas, España

VIVIENDAS ADOSADAS EN LANZAROTE  
CALLE DE LA TABAIBA, COSTA TEGUISE

·Cliente: PARTICULAR

·Superficie: 1.435 m<sup>2</sup>



# Condominio Santa Adriana

Valparaíso, Chile

CONJUNTO RESIDENCIAL 9 VIVIENDAS UNIFAMILIARES AISLADAS  
EN PARCELAS INDEPENDIENTES

·Cliente: SANTA ADRIANA SPA

·Superficie: 12600 m<sup>2</sup>



# Unifamiliar CS9

La Moraleja, Madrid, España

VIVIENDA UNIFAMILIAR AISLADA CON PISCINA  
EN PARCELA INDEPENDIENTE

·Cliente: PARTICULAR

·Superficie: 2400 m<sup>2</sup> parcela 10000 m<sup>2</sup>





# Conde de los Gaitanes

Alcobendas, Madrid, España

VIVIENDA UNIFAMILIAR AISLADA CON PISCINA  
EN PARCELA INDEPENDIENTE

•Cliente: PARTICULAR

•Superficie: 1226 m<sup>2</sup> parcela 3034 m<sup>2</sup>



# Vivienda Andarríos

Madrid, España

VIVIENDA UNIFAMILIAR AISLADA CON PISCINA  
EN PARCELA INDEPENDIENTE

·Cliente: PARTICULAR

·Superficie: 925 m<sup>2</sup> parcela 1300 m<sup>2</sup>



# Camino de las Jaras

Alcobendas, Madrid, España

VIVIENDA UNIFAMILIAR AISLADA CON PISCINA  
EN PARCELA INDEPENDIENTE

·Cliente: PARTICULAR

·Superficie: 856m<sup>2</sup> parcela 2568 m<sup>2</sup>





# Cetrería

Las Rozas, Madrid, Spain

SINGLE FAMILY HOME WITH POOL  
ON AN INDEPENDENT PLOT

- Client: PARTICULAR
- Area: 813 sqm plot 1716 sqm





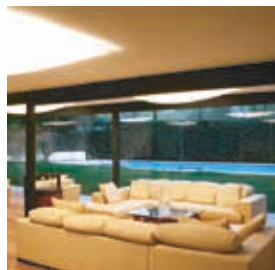
# Vereda de los Chopos

Alcobendas, Madrid, España

VIVIENDA UNIFAMILIAR AISLADA CON PISCINA EN PARCELA INDEPENDIENTE

- Cliente: PARTICULAR
- Superficie: 800 m<sup>2</sup> parcela 3000 m<sup>2</sup>





# Vivienda Camino Ancho

Alcobendas, Madrid, España

VIVIENDA UNIFAMILIAR AISLADA CON PISCINA  
EN PARCELA INDEPENDIENTE

·Cliente: PARTICULAR

·Superficie: 510 m<sup>2</sup> parcela 2000 m<sup>2</sup>



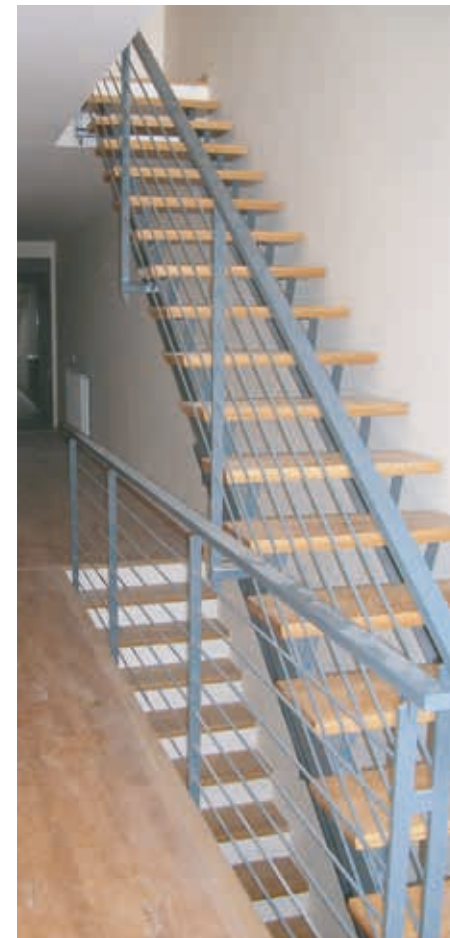
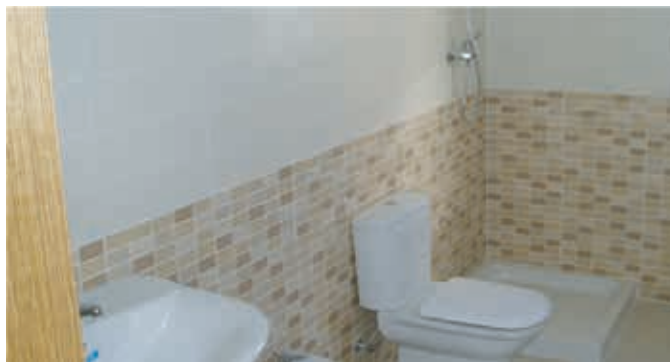
# Viviendas Noviembre

Madrid, España

VIVIENDAS UNIFAMILIARES  
PAREADAS

·Cliente: PARTICULAR

·Superficie: 526 m<sup>2</sup> parcela 812 m<sup>2</sup>

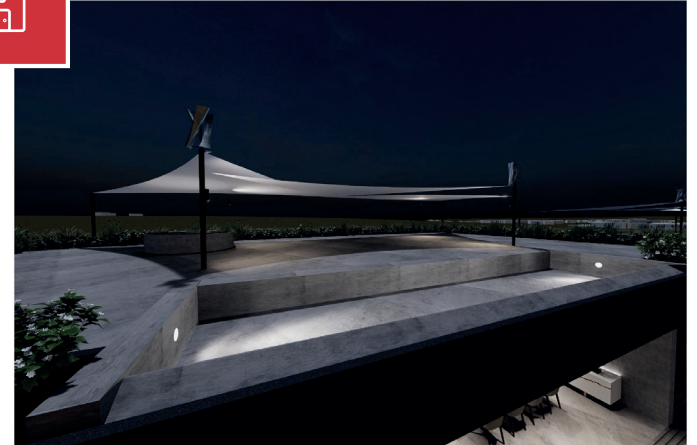


# Viviendas Punta Grossa

Menorca, España

PROYECTO DE REDACCIÓN BASICO PARA 5 VIVIENDAS UNIFAMILIARES AISLADAS

- Cliente: Proyectos, Ejecución y Control de Obras S.A.
- Características: 260: 990,00m<sup>2</sup>; 261: 777,00m<sup>2</sup>; 262: 712,00m<sup>2</sup>; 262A: 774,00m<sup>2</sup>



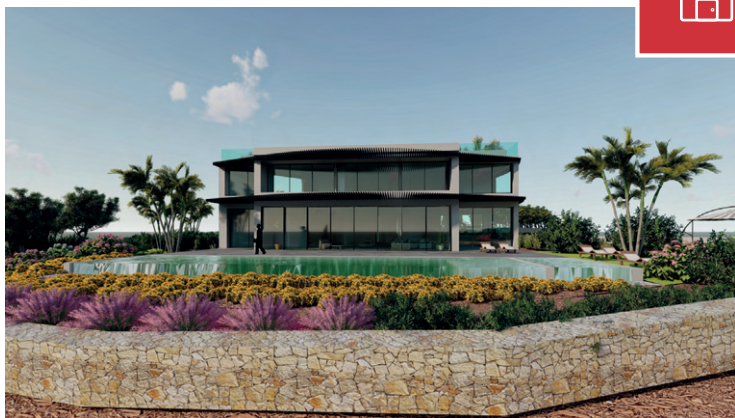


# Viviendas Menorca

Menorca, España

PROYECTO DE EDIFICACIÓN DE UNA VIVIENDA UNIFAMILIAR CON GARAJE EN PLANTA SÓTANO Y PISCINA DE NUEVA PLANTA

- Cliente: Proyectos, Ejecución y Control de Obras S.A.
- Características: 747,24m<sup>2</sup>



# Viviendas Meiras

A Coruña, España

PROYECTO DE REDACCIÓN BÁSICO  
PARA 5 VIVIENDAS UNIFAMILIARES AISLADAS

• Cliente: ICC PROVA S.L.

• Características: 991,30m<sup>2</sup>





INGENIERÍA  
ARQUITECTURA  
MEDIO AMBIENTE  
PROJECT MANAGEMENT

España | Panamá | México | Argentina | Chile | Perú | Colombia | Nicaragua | Israel | Dominicana